





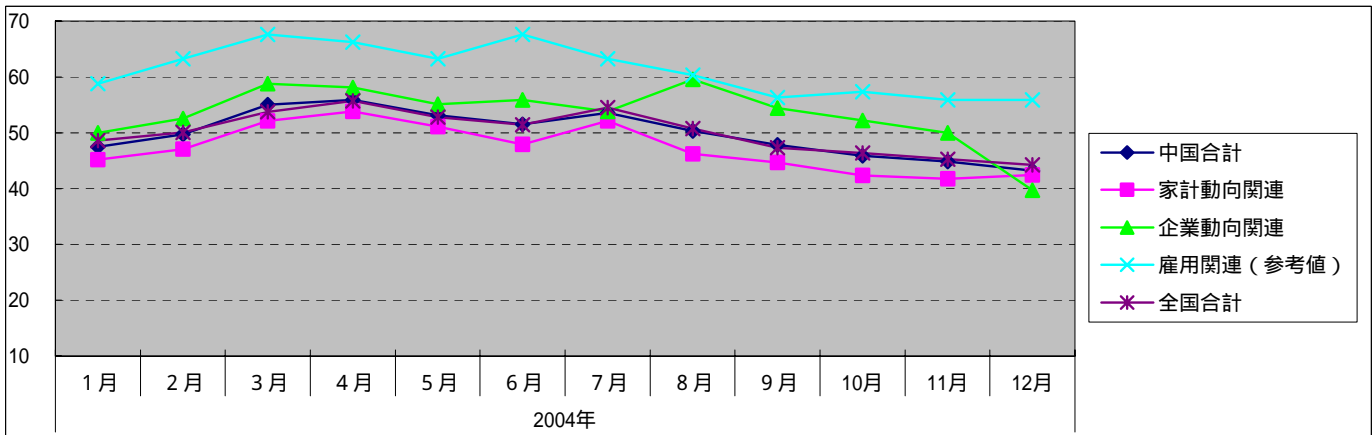
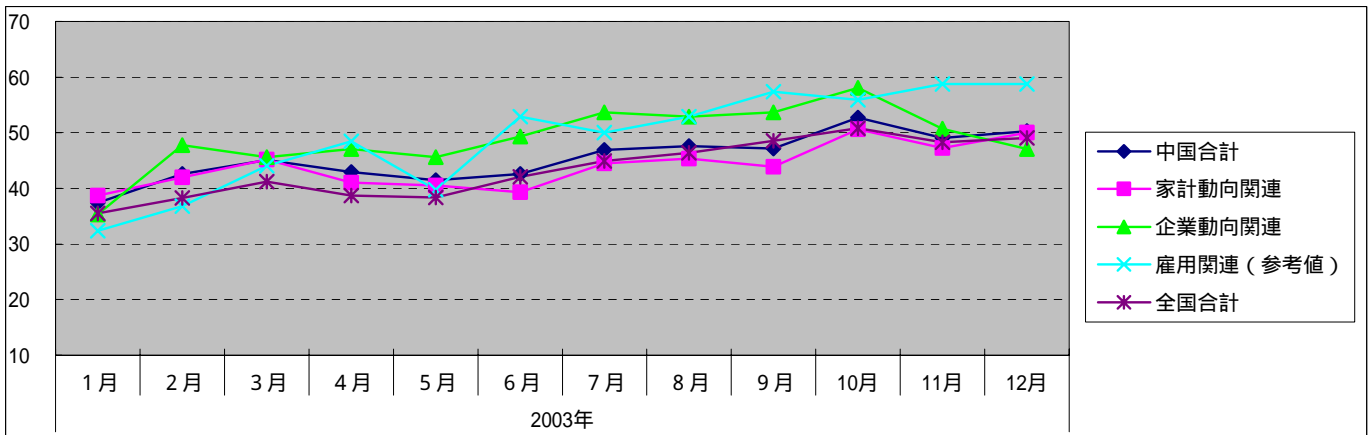
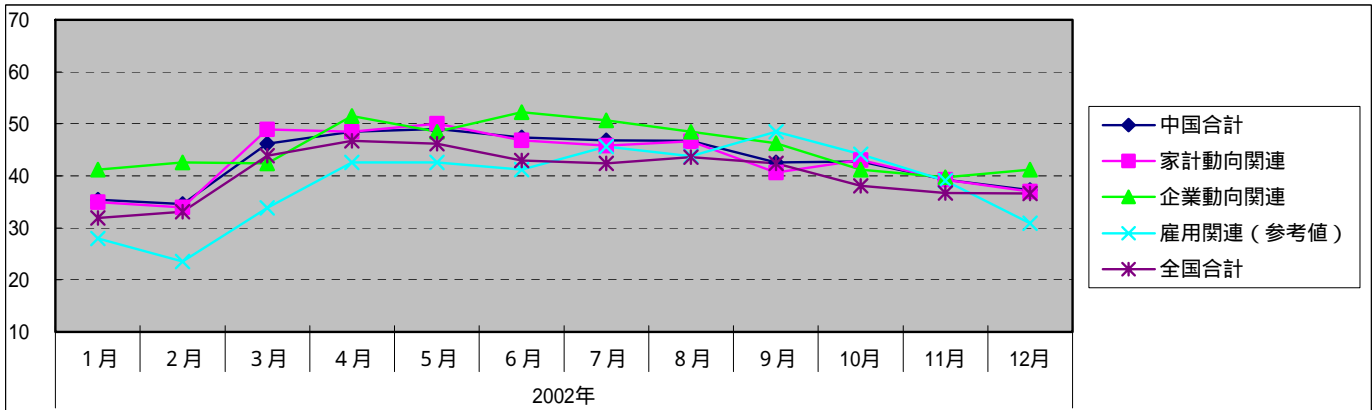
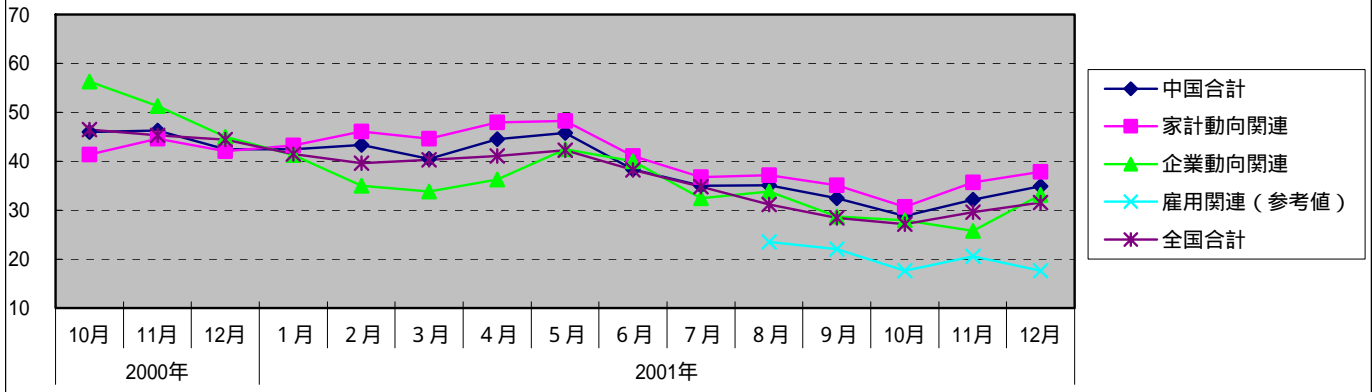


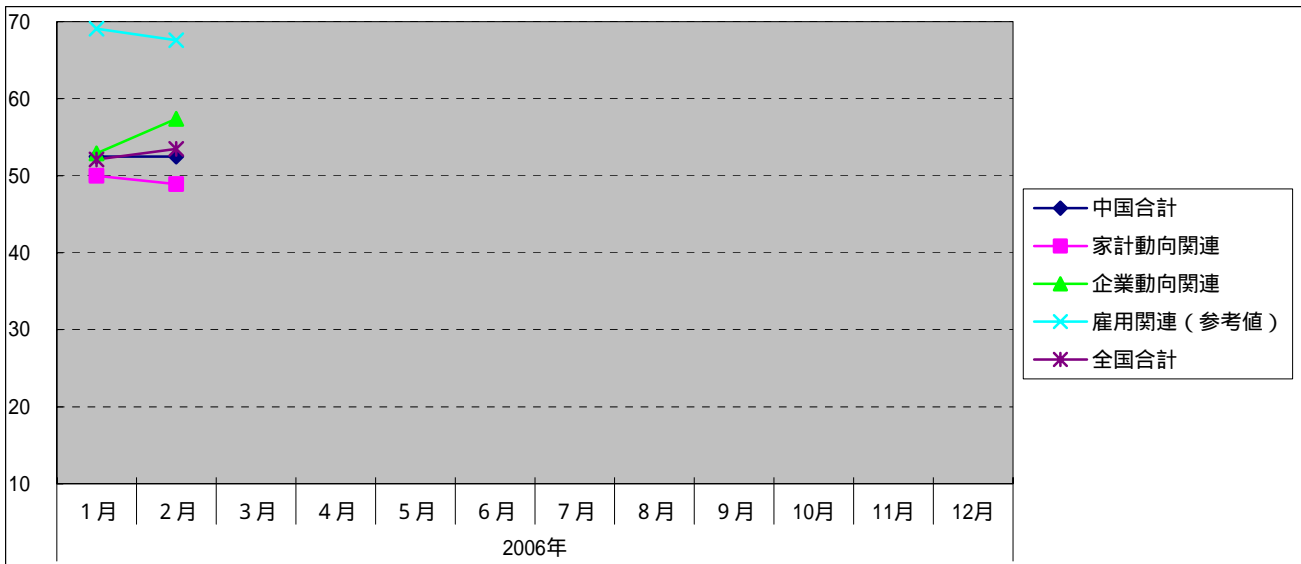
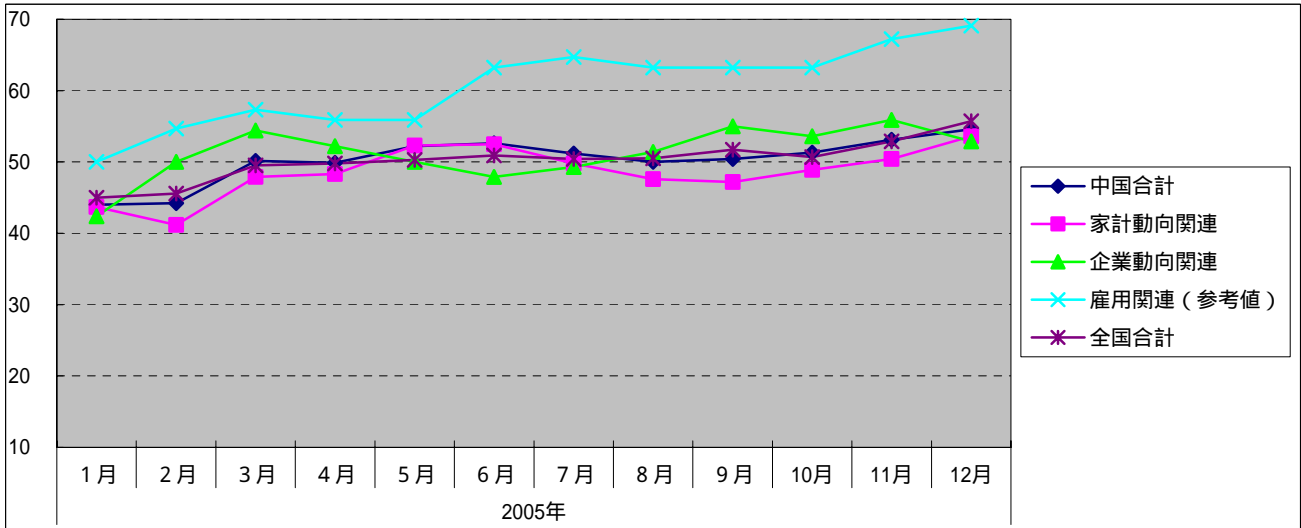
景気の現状判断DI

	2000年											
	10月	11月	12月									
中国合計	46.0	46.3	42.5									
家計動向関連	41.4	44.6	42.1									
企業動向関連	56.3	51.3	45.0									
雇用関連(参考値)	-	-	-									
全国合計	46.5	45.3	44.4									
	2001年											
	1月	2月	3月	4月	5月	6月	7月	8月	9月	10月	11月	12月
中国合計	42.5	43.3	40.5	44.5	45.8	38.3	35.0	35.1	32.5	28.8	32.2	34.9
家計動向関連	43.2	46.1	44.6	47.9	48.2	41.1	36.8	37.2	35.1	30.7	35.7	37.8
企業動向関連	41.3	35.0	33.8	36.3	42.5	40.0	32.5	33.8	28.7	27.9	25.8	33.1
雇用関連(参考値)	-	-	-	-	-	-	-	23.5	22.1	17.6	20.6	17.6
全国合計	41.5	39.6	40.3	41.1	42.3	38.2	34.8	31.2	28.4	27.2	29.6	31.6
	2002年											
	1月	2月	3月	4月	5月	6月	7月	8月	9月	10月	11月	12月
中国合計	35.4	34.6	46.2	48.5	49.0	47.4	46.8	46.7	42.6	42.8	39.3	37.2
家計動向関連	34.9	33.9	48.9	48.5	50.0	46.8	45.8	46.6	40.6	43.0	39.3	37.0
企業動向関連	41.2	42.6	42.4	51.5	48.5	52.2	50.7	48.5	46.3	41.2	39.7	41.2
雇用関連(参考値)	27.9	23.5	33.8	42.6	42.6	41.2	45.6	43.8	48.5	44.1	39.1	30.9
全国合計	31.9	33.1	43.9	46.7	46.2	42.9	42.4	43.6	42.4	38.1	36.7	36.6
	2003年											
	1月	2月	3月	4月	5月	6月	7月	8月	9月	10月	11月	12月
中国合計	37.4	42.6	45.1	42.9	41.5	42.6	46.9	47.6	47.2	52.7	49.1	50.3
家計動向関連	38.7	42.0	45.2	41.0	40.5	39.3	44.5	45.4	43.9	50.6	47.3	50.0
企業動向関連	35.3	47.8	45.6	47.1	45.6	49.3	53.7	52.9	53.7	58.1	50.7	47.1
雇用関連(参考値)	32.4	36.8	44.1	48.5	39.7	52.0	50.0	52.9	57.4	55.9	58.8	58.8
全国合計	35.5	38.3	41.3	38.7	38.4	42.1	44.9	46.4	48.6	50.8	48.3	49.1
	2004年											
	1月	2月	3月	4月	5月	6月	7月	8月	9月	10月	11月	12月
中国合計	47.5	49.7	55.0	55.9	53.1	51.5	53.6	50.3	47.8	45.9	44.8	43.2
家計動向関連	45.2	47.1	52.1	53.8	51.1	47.9	52.1	46.2	44.7	42.4	41.7	42.4
企業動向関連	50.0	52.5	58.8	58.1	55.1	55.9	53.8	59.6	54.4	52.2	50.0	39.7
雇用関連(参考値)	58.8	63.2	67.6	66.2	63.2	67.6	63.2	60.3	56.3	57.4	55.9	55.9
全国合計	48.6	50.1	53.7	55.7	52.8	51.4	54.3	50.7	47.3	46.4	45.3	44.2
	2005年											
	1月	2月	3月	4月	5月	6月	7月	8月	9月	10月	11月	12月
中国合計	44.0	44.2	50.1	49.9	52.2	52.6	51.2	50.0	50.4	51.3	53.1	54.6
家計動向関連	43.7	41.2	47.9	48.3	52.3	52.5	49.8	47.6	47.2	48.9	50.4	53.0
企業動向関連	42.4	50.0	54.4	52.2	50.0	47.9	49.3	51.4	55.0	53.6	55.9	52.9
雇用関連(参考値)	50.0	54.7	57.4	55.9	55.9	63.2	64.7	63.2	63.2	63.2	67.2	69.1
全国合計	45.0	45.6	49.5	49.8	50.3	50.9	50.4	50.5	51.7	50.7	52.9	55.7
	2006年											
	1月	2月	3月	4月	5月	6月	7月	8月	9月	10月	11月	12月
中国合計	52.5	52.5										
家計動向関連	50.0	48.9										
企業動向関連	52.9	57.4										
雇用関連(参考値)	69.1	67.6										
全国合計	52.1	53.5										

注：企業動向関連の2001年7月以前は参考値

景気の現状判断D I の推移





景気の先行き判断D1

	2000年											
	10月	11月	12月									
中国合計	48.0	46.5	45.5									
家計動向関連	45.7	46.4	46.4									
企業動向関連	53.8	48.8	43.8									
雇用関連(参考値)	-	-	-									
全国合計	48.9	47.2	44.3									
	2001年											
	1月	2月	3月	4月	5月	6月	7月	8月	9月	10月	11月	12月
中国合計	48.3	46.3	42.3	50.0	49.8	45.0	42.0	35.4	33.5	32.8	38.8	35.7
家計動向関連	50.0	48.6	43.2	51.4	52.5	47.1	44.3	37.6	34.9	35.3	40.1	37.6
企業動向関連	45.0	41.3	40.0	47.5	43.8	41.3	40.0	34.6	35.3	28.7	40.2	35.3
雇用関連(参考値)	-	-	-	-	-	-	-	22.1	20.6	23.5	26.5	23.5
全国合計	46.7	45.3	42.8	48.1	48.4	42.3	37.2	35.3	31.1	32.5	33.6	33.2
	2002年											
	1月	2月	3月	4月	5月	6月	7月	8月	9月	10月	11月	12月
中国合計	40.6	40.7	46.7	51.3	50.1	49.3	47.5	47.0	48.5	42.6	39.9	37.8
家計動向関連	40.3	41.7	47.1	51.5	50.0	48.9	47.5	47.1	49.6	43.2	41.0	38.0
企業動向関連	45.6	44.9	50.8	52.9	55.9	55.1	50.0	47.8	45.6	41.9	39.0	39.0
雇用関連(参考値)	32.4	25.0	36.8	47.1	39.7	39.7	42.6	45.3	47.1	39.7	34.4	33.8
全国合計	36.4	38.9	44.8	48.3	49.7	47.3	44.9	46.1	45.0	39.8	38.0	36.7
	2003年											
	1月	2月	3月	4月	5月	6月	7月	8月	9月	10月	11月	12月
中国合計	42.6	44.0	40.7	44.0	45.9	46.2	47.4	47.5	51.9	54.3	49.7	44.6
家計動向関連	44.2	45.4	41.6	43.7	45.8	45.4	46.2	46.2	51.5	54.4	50.8	43.5
企業動向関連	40.4	41.9	40.4	44.1	47.8	44.9	50.0	50.0	52.9	51.5	44.9	47.1
雇用関連(参考値)	35.3	38.2	35.3	45.6	42.6	54.4	50.0	51.5	52.9	58.8	51.5	47.1
全国合計	40.0	40.8	38.6	41.9	42.6	48.8	46.8	48.9	49.9	51.1	48.5	42.7
	2004年											
	1月	2月	3月	4月	5月	6月	7月	8月	9月	10月	11月	12月
中国合計	49.7	53.5	54.9	54.6	54.6	55.8	53.3	51.5	50.7	49.3	46.2	40.3
家計動向関連	49.2	52.1	51.9	53.2	53.6	55.1	51.1	50.2	50.0	47.5	44.9	39.3
企業動向関連	48.5	55.9	58.8	56.6	55.1	55.9	56.8	52.9	52.9	50.0	46.3	42.6
雇用関連(参考値)	55.9	58.8	67.6	60.3	60.3	60.3	61.8	57.4	51.6	60.3	54.4	42.6
全国合計	51.2	53.6	53.6	55.3	55.0	54.1	53.4	51.7	50.0	48.8	45.8	44.0
	2005年											
	1月	2月	3月	4月	5月	6月	7月	8月	9月	10月	11月	12月
中国合計	47.2	50.6	49.0	51.5	53.8	53.4	52.2	53.1	55.7	53.7	52.5	52.4
家計動向関連	47.5	50.0	48.7	50.4	53.2	51.5	50.2	53.0	55.5	54.1	50.9	49.6
企業動向関連	44.7	50.7	50.0	55.1	55.1	55.0	56.4	49.3	53.6	47.9	55.1	53.7
雇用関連(参考値)	50.0	54.7	48.5	51.5	55.9	63.2	57.4	61.8	61.8	63.2	59.4	69.1
全国合計	48.3	49.9	49.8	50.3	51.9	51.2	52.0	51.9	53.1	53.4	52.4	53.6
	2006年											
	1月	2月	3月	4月	5月	6月	7月	8月	9月	10月	11月	12月
中国合計	54.0	56.2										
家計動向関連	53.8	55.7										
企業動向関連	52.1	55.9										
雇用関連(参考値)	58.8	60.3										
全国合計	56.4	60.6										

注：企業動向関連の2001年7月以前は参考値

景気の先行き判断D Iの推移

